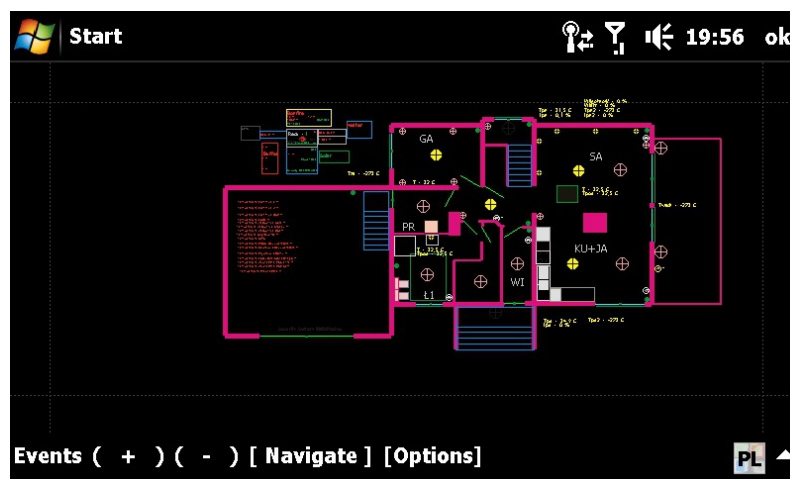


MONTAŻ SYSTEMÓW DOMÓW INTELIGENTNYCH - KROK PO KROKU

Współczesny rynek budowlany proponuje czerpiącym z potencjału przedstawionych ofert coraz ciekawsze i bardziej rozbudowane możliwości, zarówno materiałów jak i systemów mających na celu odpowiedź na indywidualizację potrzeb klienta. Należą do nich propozycje instalacji sprzężonych układów kontroli domowych urządzeń, pozwalające na uproszczenie zarządzania domowymi systemami, a także optymalizację kosztów eksploatacji domu poprzez oszczędności związanych z jego ogrzewaniem czy oświetleniem.

Systemy automatyki charakteryzuje także komfort użytkowania, ponieważ sprawowanie kontroli nad całością oprogramowania możliwe jest niezależnie od miejsca przebywania wydającego zdalnie polecenia użytkownika lub też całkowicie poza jego aktywnością- jako efekt właściwego zaprogramowania urządzenia.



Wybór i sposób instalacji systemu w dużej mierze determinowany jest przez ilość sprzężonych ze sobą urządzeń, nie mniej jednak jest dość złożony i składa się z kilku etapów. Pierwszym z nich jest spotkanie z producentem. Z pozoru wydawać się może, że rozmowa ma wyłącznie charakter informacyjny, lecz główną jej ideą jest możliwie jak najbardziej szczegółowe rozpoznanie potrzeb klienta. Informacje otrzymane przez potencjalnego użytkownika stają się kluczowym czynnikiem, który pozwala na dopasowanie jednego z oferowanych systemów lub owocuje stworzeniem indywidualnego projektu idealnie dopasowanego do potrzeb nabywcy.

Kolejną fazą jest spotkanie z architektem, podczas którego tworzona jest wspólna wizja. Z racji wielu wariantów wykorzystania automatyki w domach, oraz z uwagi na szeroki wachlarz cen związanych z nabyciem produktu (wzrastających proporcjonalnie z wyborem dodatkowych opcji), taka konsultacja jest bardzo wskazana. Dodatkowym atutem jest również określenie wstępnego projektu ulokowania urządzeń podłączonych do inteligentnego systemu.

Po akceptacji założeń wymienionych powyżej rozmów wykonywany zostaje projekt docelowy, określający wszelkie istotne elementy systemu oraz ich lokalizację. Wskazuje więc na ilość urządzeń, trasy okablowań czy punkty elektryczne elementów podłączonych do systemu automatyki. Proces ten jest bardzo istotny, gdyż w rezultacie prowadzi do uzyskania pełnego szkieletu inwestycji.

Efektem wcielenia w życie założeń ujętych w projekcie jest montaż urządzeń, wykonywany zazwyczaj przez firmy producenckie.

Ostatnią fazą prac jest kalibracja podsystemów oraz wprowadzenie ustalonych wcześniej rozwiązań, a więc zaprogramowanie urządzeń. Systemy automatyki różnią się między sobą zastosowanymi rozwiązaniami, dlatego niezbędne będzie przeszkolenie użytkownika. Szkolenie wykonywane jest bezpośrednio w miejscu realizacji inwestycji, a osobami zapoznającymi nabywcę z funkcjami i zasadami korzystania z urządzeń jest odpowiednio przeszkolony pracownik firmy je oferującej.